

**COMGUARD**  
communication security



# Multifaktorová autentizace v moderním pojetí

Helena Hrašková  
COMGUARD a.s.

## Agenda

- I. Představení SecurEnvoy
  - I. Klíčové vlastnosti
  - II. Dostupné autentizační metody
  - III. HW tokeny
  - IV. Možnosti nasazení
  - V. Možnosti integrace
- II. Identity & Access Management
- III. Praktická ukázka

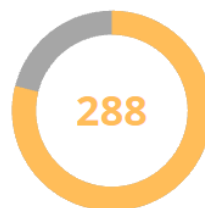


## Výsledky z cílených phishingových kampaní

Email sent



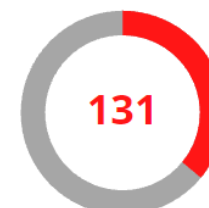
Email opened



Clicked Link



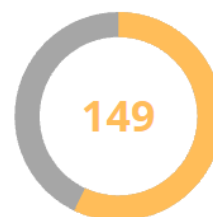
Submitted data



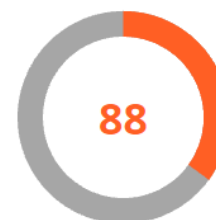
Email sent



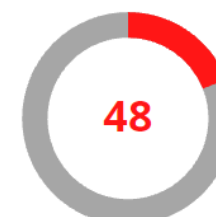
Email opened



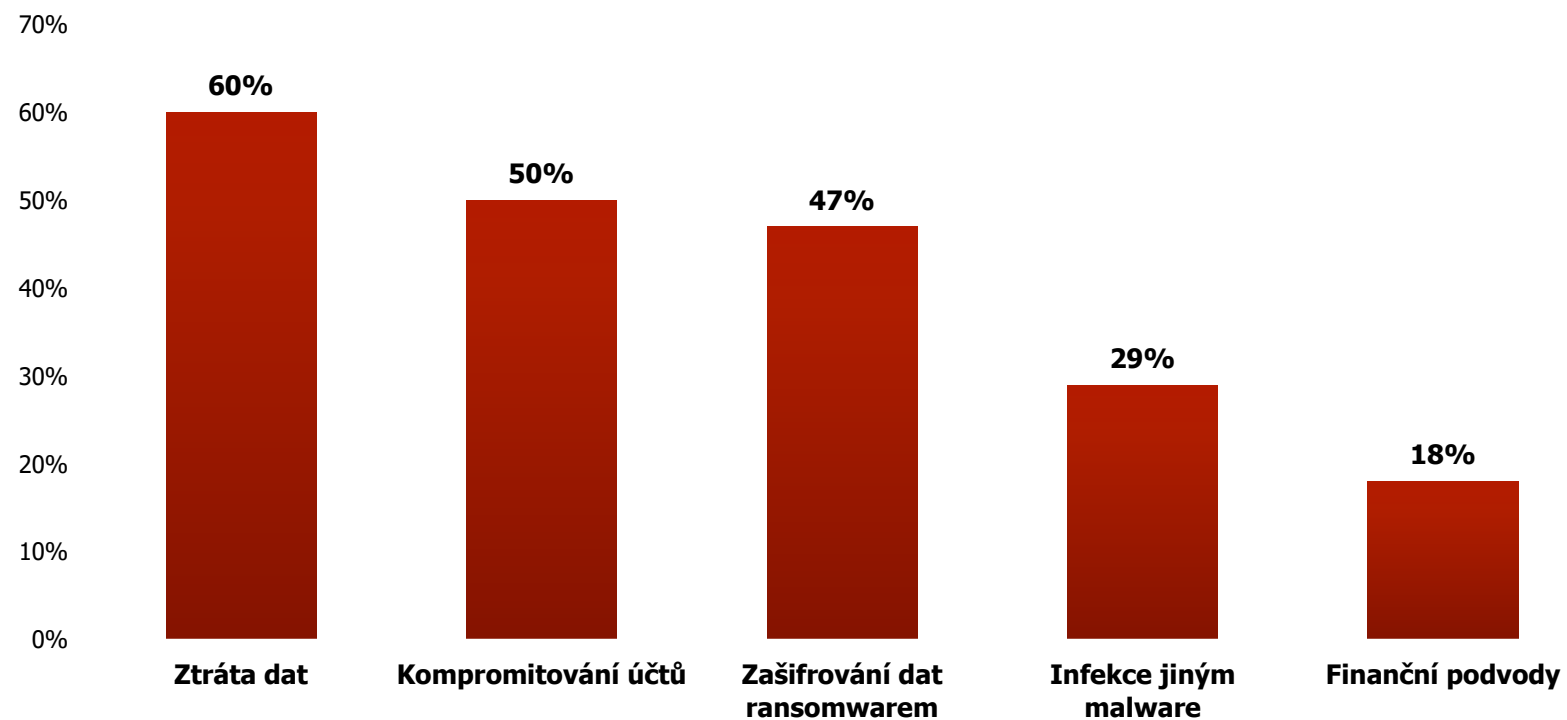
Clicked Link



Submitted data



## Dopady phishingových útoků



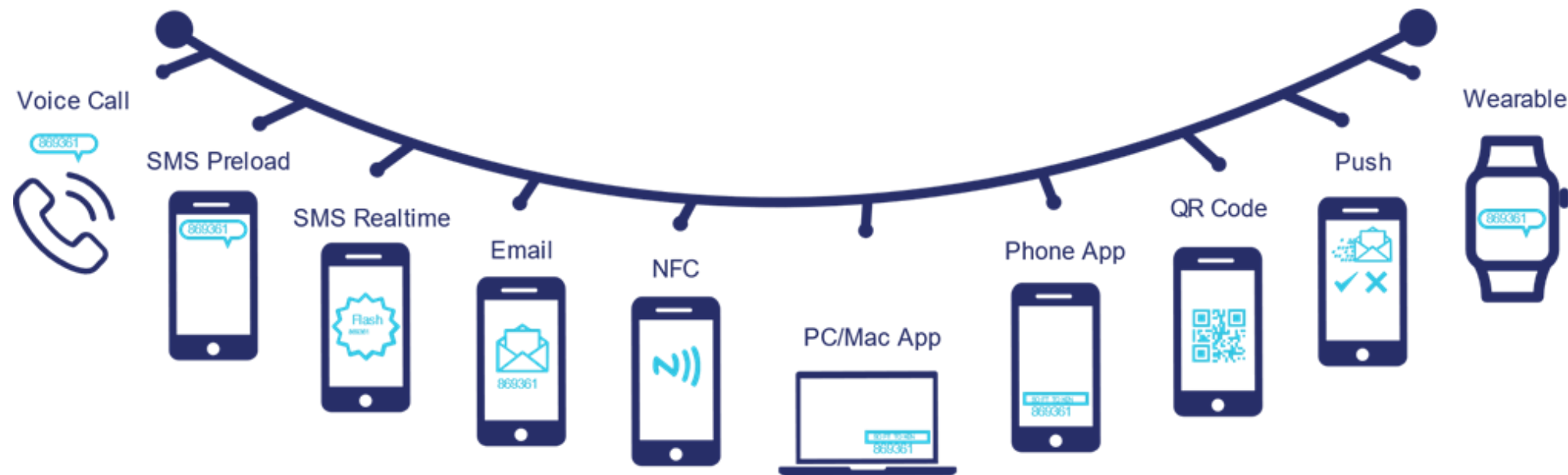
Zdroj: State of the Phish, Proofpoint



- **Britský výrobce zaměřený zejména na multifaktorovou autentizaci**
- **Uživatelský komfort** - stávající zařízení uživatele (mobilní telefon, nositelná elektronika, ...) jako autentizační token
- **Uživatelský portál** pro správu tokenů (změna typu tokenu nebo přenos na jiné zařízení bez interakce IT oddělení)
- Integrace s jakoukoliv technologií podporující **RADIUS protokol**
- **Licence pouze dle počtu uživatelů** (licenční model již dále neřeší typ autentizačního tokenu a počet SecurEnvoy serverů)
- Možnost provozovat **vlastní GSM brány**

## Autentizační metody

- s využitím stávajícího zařízení:



## Hardwarové tokeny SecurEnvoy

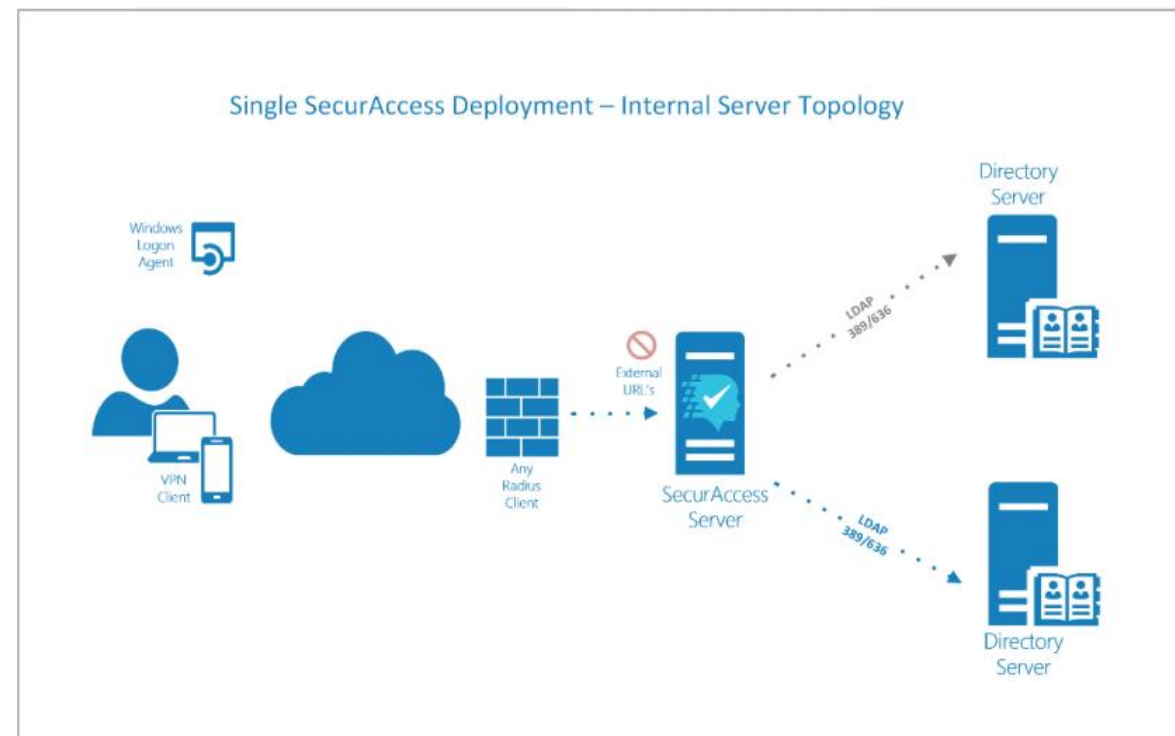


- Standalone HW token pro Office365 (bez nutnosti instalace jakéhokoli dalšího SW)
- Standalone HW token pro jakoukoliv aplikaci/technologii podporující OATH TOTP (RFC 6238) tokeny

## Nasazení on-premise varianty

### Jakákoliv technologie podporující RADIUS protokol

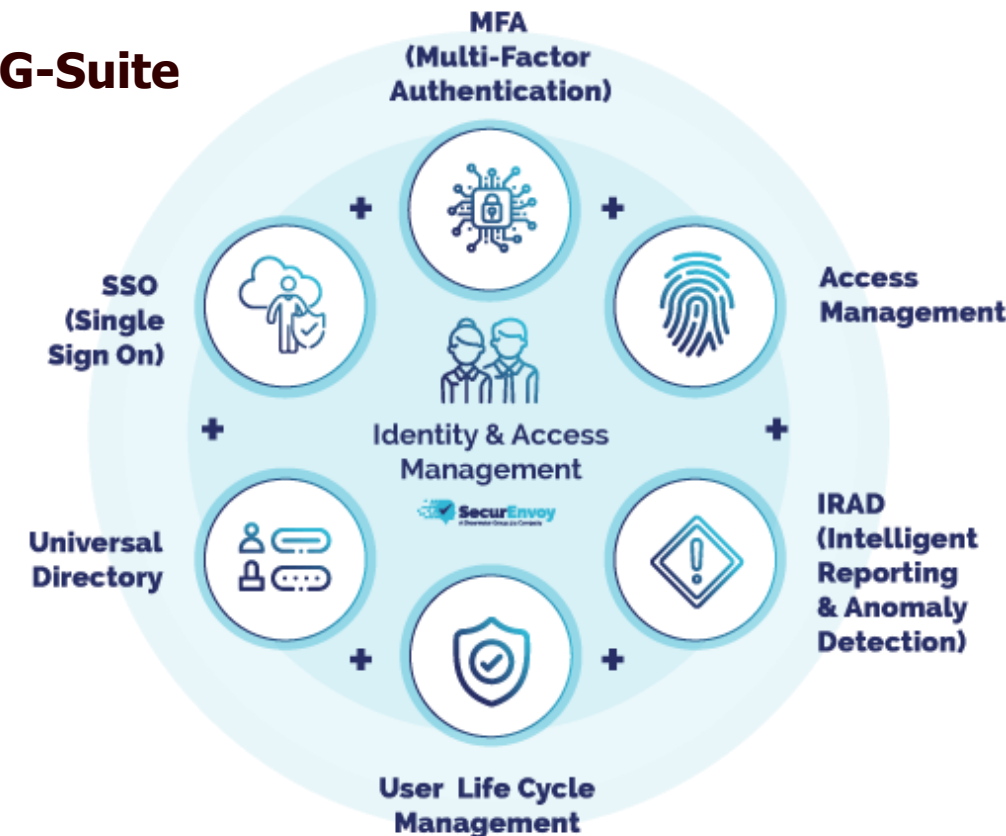
- Microsoft Server Agent
- Windows Login Agent
- Autentizační API (HTTP GET/POST, .NET)



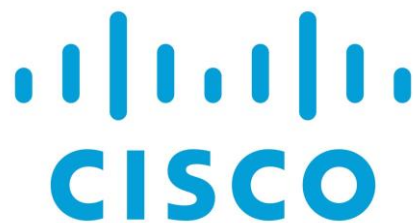


## Cloud – Identity and Access Management

- **Odpadají náklady** spojené s investicí a údržbou aplikačního prostředí pro provoz SecurEnvoy serverů
- **Vysoká dostupnost** zajištěna na úrovni cloudové služby výrobce
- Přináší nativní podporu **SAML2.0**
- Předpřipravené integrace např. s **Microsoft365** nebo **Google G-Suite**



## S čím se dá SecurEnvoy např. integrovat?



**COMGUARD**  
communication security



Vaše IT na prvním místě

[helena.hraskova@comguard.cz](mailto:helena.hraskova@comguard.cz)  
+420 770 161 073